

V

THÉÂTRE
VARIA

Dossier de presse
SAISON 23 — 24



^

DES MONDES EN DEVENIR

Edito de saison

« Comment réinvestir un espace des possibles, face aux crises qui s'enchaînent et saturent notre horizon ? Comment perforer cette chape qui pèse sur nos désirs, sur nos mouvances et sur nos joies ? Cette fatalité que certains, prétendument lucides, nous invitent à adopter, pour observer le réel soi-disant tel qu'il est, oubliant de le voir, de l'envisager, de le rêver tel qu'il pourrait devenir.

Face à l'industrie de la désespérance, qui éclipse nos potentiels et muselle nos récits, **nous voulons nous atteler à penser ces mondes en devenir.** À sortir des fictions qui nous sont imposées pour en inventer de nouvelles. Des formes et des histoires ouvertes, remplies de nos attentes, de nos impatiences, de nos audaces et de nos contradictions.

À ces voix qui martèlent à longueur de journée qu'« on ne peut plus rien dire », nous opposerons la clameur de notre humanité plurielle et toujours frémissante. Nous répondrons que si, justement, on peut dire. On peut dire nos élans et nos vulnérabilités. Nos tendresses et nos doutes. On peut crier nos colères et nos indignations. On peut inventer, ensemble, de nouvelles fables, chercher un nouveau souffle, forger de nouveaux mots. **Cultiver nos paysages, célébrer la magie, et nous aventurer dans les méandres cachés de nos imaginaires.**

DES MONDES EN DEVENIR

Edito de saison

On peut, et surtout on veut dire ce qui n'a pas toujours été entendu. Reprendre les failles qui nous séparent, réparer nos mémoires et tisser entre nos corps de nouvelles passerelles. Repeupler notre héritage, pour faire résonner, dans ses brèches, les voix que notre monde a réduites au silence, les visages oubliés, les fantômes qui nous frôlent et la foule des absentes qui murmure à notre oreille.

Nous n'aurons jamais fini de raconter des histoires. Jamais fini d'explorer des recoins inconnus dans nos vies. Alors oui, la nouvelle saison du Varia en témoigne, on peut, on veut, on doit dire. Et aussi longtemps que nous nous tiendrons debout, ensemble, à l'affût l'un de l'autre et à l'écoute de nos rêves, on continuera de dire qu'il existe, quelque part au fond de nos regards, d'autres mondes en devenir. **Aux artistes d'en être les traducteur·ices. À vous, chers publics, de les rendre possibles.**

On se réjouit de vous retrouver. »

Coline Struyf, directrice générale et artistique ainsi que toute l'équipe du Théâtre Varia

AU STUDIO VARIA

Des formes nouvelles, audacieuses et indisciplinées

Au 154 de la Rue Gray se niche une maison de création vivace et bourdonnante où, chaque jour, fleurissent de nouveaux pans de nos imaginaires : le Studio Varia. **Un laboratoire de travail et d'exploration, habité par des artistes qui, tout au long de l'année, viennent y cultiver leurs futurs spectacles en germe.** Mais également une salle de représentation, où se joue une programmation spécifiquement tournée vers des formes nouvelles, audacieuses et indisciplinées.

Tout particulièrement dédié aux propositions émergentes, mais également aux spectacles d'artistes confirmés désireux de laisser éclore des formats plus intimistes, hybrides ou expérimentaux, le Studio est pensé comme un espace de rencontres fructueuses et d'échanges bienveillants. Un territoire de découverte et de curiosité, ouvert à tous les publics impatientes de se frotter à des langages artistiques inattendus, de faire l'expérience d'esthétiques nouvelles et radicales, ou de dénicher les talents naissants qui, demain, peupleront les grandes scènes.

Au Studio, nous voulons prendre le temps de tisser ensemble de nouvelles histoires. Nous voulons nous remettre en question et nous laisser surprendre. **Rester à l'affût du sensible, du pluriel, de l'indocile.** Nous voulons conserver, dans nos regards, une brèche ouverte pour accueillir des fictions, des points de vue et des reflets du monde que l'on ne voit pas ailleurs. Redonner de la valeur à l'immédiateté des gestes artistiques, pris à leur racine première. Nous voulons, en somme, **redécouvrir la joie d'une très grande proximité entre créateurices et spectateurices,** pour célébrer, en toute confiance, la part d'inconnu et de vulnérabilité qu'implique tout acte de création.

LA SAISON 23—24



26 spectacles

12 créations

18 premières belges ou bruxelloises

8 créations émergentes

6 spectacles En Familles

4 spectacles de l'artiste française Nathalie Béasse

1 petit festival Métamorphose

1 rendez-vous professionnel

Programmation — Automne

THÉÂTRE — CRÉATION
THÉÂTRE VARIA



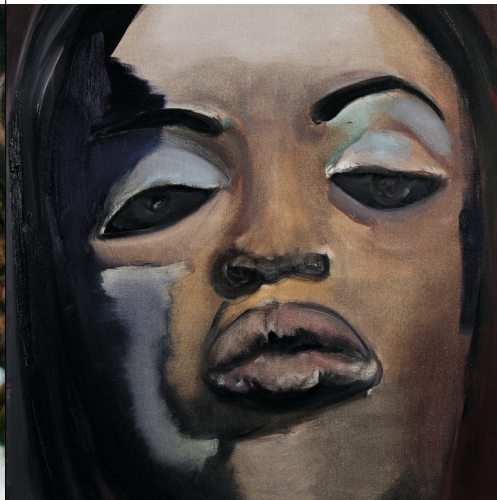
BELLISSIMA
Salvatore Calcagno /
garçon garçon

ARTISTE PARTENAIRE

19 — 30.09

Une plongée spectaculaire dans les aventures d'une mère, perçant les arcanes du monde du cinéma. Entre gloire et désillusion, une magnifique héroïne contemporaine, prête à tous les sacrifices pour que sa fille devienne une star du grand écran.

THÉÂTRE — CRÉATION
STUDIO VARIA



BELLE DAME
Jessica Fanhan

28.09 — 07.10

Quand la puissance nichée dans nos racines nous insuffle l'élan pour nous réinventer. Entre récit collectif et métamorphose intime, un voyage théâtral dans le sillage d'une femme qui plonge dans les mystères de l'île de ses ancêtres, pour renaître à elle-même et raviver la magie qui peuple son héritage.

THÉÂTRE — CRÉATION
HORS LES MURS



BOK Learning days Ixelles
bodies of knowledge

23.09—07.10

Et si, pour changer notre monde, nous commençons par tendre l'oreille aux voix qui ne sont pas toujours écoutées ? Une expérience artistique qui réhabilite le partage oral des savoirs comme un outil puissant d'apprentissage et d'émancipation.

En coprésentation avec le Théâtre Le Rideau

DANSE / MUSIQUE / THÉÂTRE / EN FAMILLES —
REVOIR
THÉÂTRE VARIA



DÉSINTÉGRATION
CULTURELLE
Nadine Baboy

ARTISTE PARTENAIRE

10 — 13.10

Recomposant les morceaux épars de son héritage, Nadine Baboy propose sur scène une expérience percutante, qui célèbre la richesse de son métissage culturel. Danse et poésie fusionnent, pour nous inviter à un voyage immersif, débordant d'énergie et de vitalité.

Programmation — Automne

THÉÂTRE
STUDIO VARIA



SAUVEZ BÂTARD Thymios Fountas

14 — 21.10

Comment s'aimer quand l'horizon s'effondre ? À la lisière du réel, un imaginaire futuriste, puissamment inventif, porté par une écriture queer et indisciplinée. Une déflagration poétique qui réveille nos sens et repousse les frontières du langage.

THÉÂTRE — REVOIR
STUDIO VARIA



LA FRACTURE Yasmine Yahiatène

07 — 11.11

Un solo théâtral à vif, où les mots et les images dialoguent pour repeupler les brèches d'une relation complexe entre une fille et son père. Comment tracer de nouveaux chemins de résilience, pour réparer une mémoire intime abîmée par l'Histoire ?

THÉÂTRE — CRÉATION
THÉÂTRE VARIA



PEER GYNT Guillemette Laurent, Yoann Blanc, Catherine Salée

23.11 — 02.12

Qu'est-ce qu'être soi-même, quand il paraît si simple de s'inventer mille vies aussi grandes que des rêves ? Entre quête identitaire et épopée collective, une célébration de l'altérité, dans laquelle amateurs et professionnels se donnent la réplique, pour explorer tous les possibles de l'art théâtral.

THÉÂTRE — CRÉATION
STUDIO VARIA



POST MORTEM Jasmine Douieb / Entre Chiens et Loups

ARTISTE PARTENAIRE

05 — 16.12

Une cartographie intime des chemins du deuil, à la recherche des signes que les absentes dispersent, çà et là, dans nos existences. Inviter nos morts sur scène, n'est-ce pas une manière, au fond, de réapprendre à vivre avec eux ?

En coprésentation avec le Théâtre Les Tanneurs

Programmation — Automne

THÉÂTRE — CRÉATION
THÉÂTRE LES TANNEURS



HÉRITAGE
Cédric Eeckhout

06 — 15.12

Comment repenser l'avenir, à travers la mémoire léguée par ceux qui nous ont précédés ? Gorgé d'espoir et de tendresse, un dialogue théâtral d'une immense complicité entre un artiste et sa mère, une coiffeuse à la retraite qui, à plus de 70 ans, a accepté de monter sur scène pour raconter son histoire.

En coprésentation avec le Théâtre Les Tanneurs

THÉÂTRE / CIRQUE — CRÉATION
THÉÂTRE VARIA



PLONGER
Sarah Devaux /
Cie menteuses

12 — 16.12

Outrepasser ses peurs, marcher vers son désir, s'abandonner à l'inconnu : prendre le risque de la vie, en somme ... Un étonnant essai aquatique, qui brouille les frontières entre théâtre et cirque, pour explorer ces vertiges intimes qui précèdent le grand saut.

THÉÂTRE / EN FAMILLES — REVOIR
THÉÂTRE VARIA



OURAGAN
Ilyas Mettioui / Le Boréal

20 — 22.12

Entre théâtre et chorégraphie, cinq performeurs d'une remarquable intensité, au service d'une fresque contemporaine qui affronte les morsures et les mirages d'un monde en quête de sens. « Tu la sens, la violence ? »

Programmation — Hiver

THÉÂTRE
THÉÂTRE VARIA



AUX ÉCLATS... Nathalie Béasse

18—20.01

Des corps qui dansent, s'esclaffent, des objets qui prennent vie, et tout un monde qui s'écroule peu à peu : dans cette palpitante variation sur la chute et le rire, Nathalie Béasse met tous nos sens en éveil pour sonder nos fêlures et nos débordements. Un voyage vers les rêves de l'enfance, qui n'en finit pas de nous réjouir ni de nous bouleverser.

THÉÂTRE
THÉÂTRE VARIA



LE BRUIT DES ARBRES QUI TOMBENT Nathalie Béasse

24 —27.01

En quête des paysages infinis nichés au creux de nos imaginaires, un nouvel art de la chute, au confluent de notre humanité et de la nature qui nous entoure. Une suite de tableaux en mouvement d'une beauté saisissante, qui perforent l'invisible pour nous faire voyager dans un monde de sensations, à la lisière de nos rêves.

THÉÂTRE / EN FAMILLES
THÉÂTRE VARIA



TOUT SEMBLAIT IMMOBILE Nathalie Béasse

27 —01.02

Et si, pour une fois, c'était l'ogre qui semait des petits cailloux pour retrouver son chemin ? Sillonnant les replis de nos imaginaires, une déambulation frondeuse dans la forêt des contes. Un spectacle facétieux et prodigieusement inventif, pour réinventer ces mille et une histoires qui poussent dans les tréfonds de nos féeries intimes.

THÉÂTRE
THÉÂTRE VARIA



CEUX-QUI-VONT- CONTRE-LE-VENT Nathalie Béasse

30.01 —01.02

Aux confins du théâtre, de la danse et des arts visuels, une fresque mouvante et poétique, qui dessine une communauté humaine guidée par la joie enfantine de se tenir en équilibre au bord du monde. Quand l'horizon nous freine, comment relier nos corps et défier nos limites avec espièglerie ?

Programmation — Hiver

THÉÂTRE / EN FAMILLES — REVOIR
STUDIO VARIA

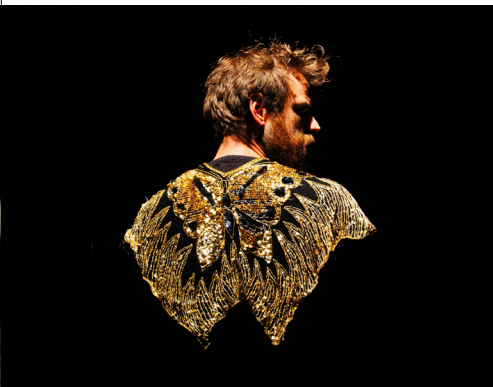


THE SOFT PARADE
Anna Solomin,
Gaspard Dadelsen

09—16.02

Comment réconcilier nos envies de douceur et nos élans de révolte ? Une odyssée poétique dans l'imaginaire et les rêves de trois adolescentes qui, le temps d'une nuit, explorent de nouveaux territoires de désir, d'espoir et de dissidence.

THÉÂTRE / EN FAMILLES — CRÉATION
THÉÂTRE VARIA



TADAM
Compagnie Renards /
Effet Mer

20 —24.02

Un secret peut-il tenir bien longtemps, quand un enfant décide de partir sur ses traces ? Aussi drôle que profond, un récit initiatique pour petites et grandes, dans lequel la magie perfore nos failles les plus intimes, pour venir à bout des mystères qui s'y cachent.

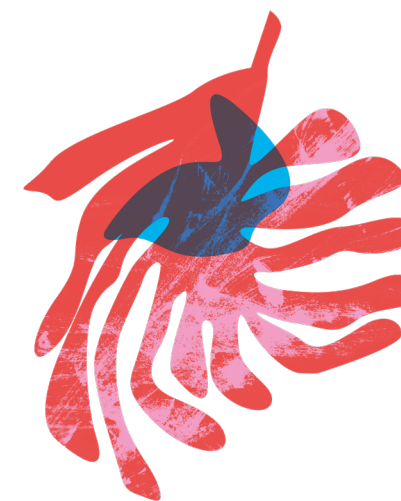
THÉÂTRE
STUDIO VARIA



LES POSSÉDÉS
D'ILLFURTH
Yann Verburgh, Lionel
Lingelser / Munstrum

21 —23.02

L'imaginaire n'est-il pas le plus beau des refuges, pour venir à bout des démons qui nous hantent ? Magistralement incarné, un seul-en-scène poétique d'une intensité rare, comme un voyage initiatique vers ces contrées de l'enfance où tous les rêves sont possibles.



MÉTAMORPHOSE
Petit festival de printemps

12 —16.03

Pour la deuxième saison consécutive, le Varia vous donne rendez-vous pour célébrer la venue du printemps, et le réveil de la nature qui fait vibrer nos corps. Spectacles, performances, lectures, rencontres... Le temps d'un petit festival rempli de propositions inattendues, nous sommes heureux de vous inviter à découvrir, partout au sein du théâtre, un fourmillement d'expériences sensibles et surprenantes, pour fêter la joie de nous retrouver et traverser ensemble de nouvelles émotions.

Programmation — Printemps

THÉÂTRE — REVOIR / MÉTAMORPHOSE
THÉÂTRE VARIA

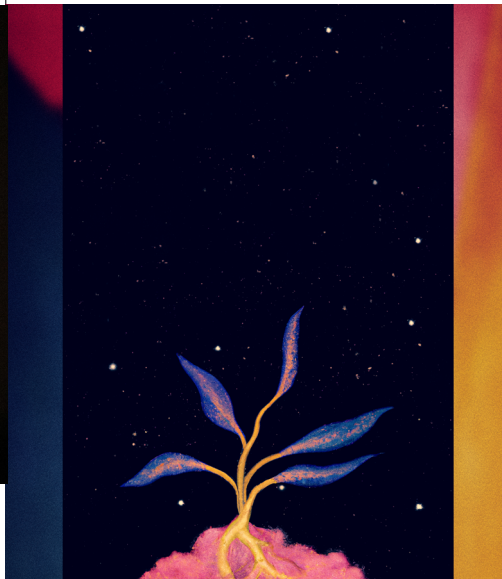


STANLEY : SMALL CHOICE
IN ROTTEN APPLES
Simon Thomas / La Horde
Furtive

13 —16.03

Féroce­ment drôles et poétiques, les aventures d'un employé de bureau, glissant dans les méandres inconnus de l'univers qui l'entoure. Un seul-en-scène magnifiquement interprété par Clément Thirion, dans lequel la fiction dérape sans fin vers les rives de l'absurde, dévoilant les mirages qui servent de toile de fond à notre quotidien.

THÉÂTRE — CRÉATION / MÉTAMORPHOSE
BAR DU STUDIO VARIA



JARDIN
Amel Benaïssa

ARTISTE PARTENAIRE

13—15.03

La mort d'une plante verte peut-elle bouleverser notre rapport au monde ? Premier épisode d'une série théâtrale au long cours, aussi drôle que touchante. Une invitation joyeuse à ouvrir nos regards sur la richesse du vivant qui nous entoure.

THÉÂTRE / MÉTAMORPHOSE
STUDIO VARIA



GOOD MOURNING VOST-
BIL (RELOADED)
Venedig Meer

COMPAGNIE PARTENAIRE

12—16.03

Peut-on convoquer une autre version de soi-même, pour exprimer ce qu'on ne parvient pas à dire dans sa propre langue ? Un solo en anglais aussi drôle que troublant, qui détourne les codes du stand-up et navigue entre humour et tragédie, pour libérer nos imaginaires face aux chemins tortueux du deuil et de la résilience.



FESTIVAL UP

21 —30.03

Toujours en recherche de nouvelles hybridations entre les disciplines foisonnantes de l'art vivant, le Varia souhaite favoriser l'ouverture de la scène théâtrale aux créateur·ices du cirque contemporain. Un goût du risque et de l'audace, porté par des artistes désireux·es d'explorer des dramaturgies nouvelles, d'orchestrer la fusion des langages et des esthétiques, et de faire voguer nos imaginaires vers des territoires du sensible constamment réinventés.

Programmation — Printemps

THÉÂTRE — REVOIR
THÉÂTRE VARIA



GEORGE DE
MOLIÈRE – LE GRAND
DIVERTISSEMENT DE LA
CLINIC ORGASM SOCIETY
Clinic Orgasm Society

04 — 13.04

Une relecture contemporaine de l'un des textes les plus cruels de Molière, satire décapante d'un monde englouti sous ses convenances et ses stéréotypes. Entre danse, musique et humour ravageur, une inventivité sans borne, au service d'un pur moment de jubilation théâtrale.

En coprésentation avec Les Halles de Schaerbeek

THÉÂTRE / EN FAMILLES — CRÉATION
THÉÂTRE VARIA



PUISSANT·ES
Compagnie 3637

17—20.04

Comment souder nos rages, et regrouper nos corps pour passer à l'action ? Inspirée des mouvements de colleuses féministes, une expérience théâtrale hybride et tous publics, qui explore l'énergie d'une forme de résistance contemporaine pour éveiller en nous de nouveaux moteurs de joie et d'émancipation.

THÉÂTRE — CRÉATION
STUDIO VARIA



LA FABRIQUE DES CORPS
Medea Anselin, Alice
Valinducq

18—27.04

Comment recomposer la mémoire de nos corps, et réparer les fissures qu'ils renferment pour nous remettre en mouvement ? Une création interdisciplinaire puissante, qui défriche de nouveaux chemins pour nos désirs et explore ces fragments de l'intime qui façonnent nos identités.

THÉÂTRE / DANSE / MUSIQUE / CRÉATION
RADIOPHONIQUE — CRÉATION
THÉÂTRE VARIA



RANAVALONA
(titre provisoire / création en cours)
Soa Ratsifandrihana

28.05 — 01.06

En coprésentation avec le
Kunstenfestivaldesarts et le Kaaitheater

Mêlant danse, musique et création radiophonique, un étonnant voyage au cœur de l'histoire malgache. Un dialogue intime entre nos imaginaires contemporains et une tradition orale ancestrale, pour réveiller une mémoire enfouie au cœur de notre présent.

Programmation — Printemps

THÉÂTRE
THÉÂTRE VARIA / STUDIO VARIA

KUNSTENFESTIVALDESARTS
KUNSTENFESTIVALDESARTS
KUNSTENFESTIVALDESARTS

KUNSTENFESTIVALDESARTS

10.05 — 01.06

Nous co-produisons avec le
Kunstenfestivaldesarts la nouvelle
création de la danseuse et chorégraphe
franco-malgache Soa Ratsifandrihana,
dont la première aura lieu au Théâtre
Varia à la fin du mois de mai 2024.

THÉÂTRE
STUDIO VARIA



INSAS

13—16.06

À la fin du printemps, nous aurons la
joie d'accueillir les élèves de l'INSAS,
qui viendront répéter et jouer leur
spectacle de fin d'études sur la scène
du Studio Varia !

THÉÂTRE — REVOIR
THÉÂTRE VARIA



CE QUI ARRIVE
Coline Struyf/Mariedl

16—13.06

Entre l'immensité de ce qui nous pré-
cède et l'incertitude face à ce qui nous
attend, quels petits éclats de vie pou-
vons-nous saisir avant que le temps ne
les efface ? Une fresque théâtrale et
chorégraphique, dans laquelle le passé,
le présent et l'avenir coexistent, pour
raconter l'histoire d'un lieu à travers la
mémoire des êtres qui l'ont habité.

HORIZONS

Habiter le théâtre par Nathalie Béasse

Depuis plus de 20 ans, les créations de Nathalie Béasse ont été largement plébiscitées sur les plus grandes scènes françaises et européennes, de la Biennale de Venise au Festival d'Avignon. Jusqu'ici, pourtant, elle n'avait encore jamais eu l'occasion de montrer son travail en Belgique. Ce sera désormais chose faite, avec le focus que nous avons décidé de lui consacrer cette saison. Trois semaines dédiées au sein de la programmation du Varia, pour prendre le temps de naviguer dans l'imaginaire singulier de cette figure majeure de la scène contemporaine, et nouer avec elle un dialogue privilégié, autour de quatre spectacles de son répertoire.

Le théâtre de Nathalie Béasse ressemble à une invitation au voyage. De vastes fresques poétiques, comme une succession de tableaux en mouvement au fil desquels, toujours, le merveilleux et la magie affleurent. Sans cesse à la recherche de nouvelles transversalités entre les différents langages et outils de la scène, elle vise un théâtre total, où les corps, les mots, les couleurs, les objets et les sons dialoguent à parts égales pour composer des histoires et des paysages troublants, mouvants, comme des rêves éveillés. Résonnant au plus profond de nous-mêmes, ces images s'adressent directement à nos inconscients et ouvrent nos regards à une infinité de perceptions nouvelles, pour permettre à chacun·e de tracer, en toute liberté, son propre chemin de compréhension.

HORIZONS

Habiter le théâtre par Nathalie Béasse

Le groupe, la tribu, la forêt, l'entrelacement constant de la nature et de nos modes d'existence ... D'un spectacle à l'autre, Nathalie Béasse puise dans des thèmes et des motifs récurrents. Le plus souvent, elle part de fragments de vie qui, à première vue, peuvent sembler très simples, mais qui pourtant révèlent la solitude, les vertiges et les empêchements d'une humanité aux prises avec ses rêves d'enfants. Un art de la danse, de la chute, du glissement et de la répétition, dans lequel l'envol ne peut se penser sans l'effondrement, l'élan sans la brisure, et qui dresse une passerelle entre nos grandes mythologies collectives et nos réminiscences intimes.

Accueillir Nathalie Béasse, c'est aussi accueillir sa compagnie : une bande, une famille sans cesse recomposée au gré des rencontres et de ces magnifiques liens de confiance et de fidélité qui se dessinent au plateau. Des visages attachants, et des personnalités aussi drôles que bouleversantes, que la metteuse en scène rassemble avant tout sur la base du désir qu'ils partagent tous ensemble : rester à l'affût de nos espoirs, de nos failles, de tous ces infimes éclats de vie qui nous relient l'un à l'autre, pour tracer, dans nos cœurs, un nouvel horizon.

Horizons — Habiter le théâtre par Nathalie Béasse

THÉÂTRE — REVOIR
THÉÂTRE VARIA



AUX ÉCLATS... Nathalie Béasse

18—20.01

Des corps qui dansent, s'esclaffent, des objets qui prennent vie, et tout un monde qui s'écroule peu à peu : dans cette palpitante variation sur la chute et le rire, Nathalie Béasse met tous nos sens en éveil pour sonder nos fêlures et nos débordements. Un voyage vers les rêves de l'enfance, qui n'en finit pas de nous réjouir ni de nous bouleverser.

THÉÂTRE — REVOIR
THÉÂTRE VARIA



LE BRUIT DES ARBRES QUI TOMBENT Nathalie Béasse

24 —27.01

En quête des paysages infinis nichés au creux de nos imaginaires, un nouvel art de la chute, au confluent de notre humanité et de la nature qui nous entoure. Une suite de tableaux en mouvement d'une beauté saisissante, qui perforent l'invisible pour nous faire voyager dans un monde de sensations, à la lisière de nos rêves.

THÉÂTRE / EN FAMILLES — REVOIR
THÉÂTRE VARIA



TOUT SEMBLAIT IMMOBILE Nathalie Béasse

27 —01.02

Et si, pour une fois, c'était l'ogre qui semait des petits cailloux pour retrouver son chemin ? Sillonnant les replis de nos imaginaires, une déambulation frondeuse dans la forêt des contes. Un spectacle facétieux et prodigieusement inventif, pour réinventer ces mille et une histoires qui poussent dans les tréfonds de nos féeries intimes.

THÉÂTRE — REVOIR
THÉÂTRE VARIA



CEUX-QUI-VONT- CONTRE-LE-VENT Nathalie Béasse

30.01 —01.02

Aux confins du théâtre, de la danse et des arts visuels, une fresque mouvante et poétique, qui dessine une communauté humaine guidée par la joie enfantine de se tenir en équilibre au bord du monde. Quand l'horizon nous freine, comment relier nos corps et défier nos limites avec espièglerie ?

EN FAMILLES

En famille, seuls ou entre amis, avec ou sans enfants : cette saison, ce ne sont pas moins de **6 spectacles résolument destinés à toutes les générations**, que nous vous invitons à découvrir au Varia. Des représentations accessibles **à partir de 9 ans, programmées en journée ou à la tombée du jour, au Studio**, mais également **au Théâtre**, où nous avons à cœur de valoriser la rencontre des imaginaires entre tous les publics, à travers des formats conçus pour les grands plateaux.

Quels rêves nous relie, quels défis nous attendent, quelles nouvelles expériences pouvons-nous vivre ensemble ? Les spectacles de cette saison feront la part belle à la confrontation des regards que nous posons, à tous âges, sur le monde qui nous entoure, afin d'ouvrir de nouveaux espaces de curiosité et de dialogue entre les générations. Un foisonnement de créations surprenantes, et une programmation de très grande qualité, pour partager d'intenses moments de joie, rire, grandir ensemble, et nous laisser traverser par de belles émotions.

Programmation En Familles

THÉÂTRE / DANSE / MUSIQUE / EN FAMILLES — REVOIR THÉÂTRE VARIA



DÉSINTÉGRATION CULTURELLE Nadine Baboy

ARTISTE PARTENAIRE

10 — 14.10

A partir de 12 ans

Recomposant les morceaux épars de son héritage, Nadine Baboy propose sur scène une expérience percutante, qui célèbre la richesse de son métissage culturel. Danse et poésie fusionnent, pour nous inviter à un voyage immersif, débordant d'énergie et de vitalité.

THÉÂTRE / EN FAMILLES — REVOIR THÉÂTRE VARIA



OURAGAN Ilyas Mettioui / Le Boréal

20—22.12

A partir de 15 ans

Entre théâtre et chorégraphie, cinq performeurs d'une remarquable intensité, au service d'une fresque contemporaine qui affronte les morsures et les mirages d'un monde en quête de sens. « Tu la sens, la violence ? »

THÉÂTRE / EN FAMILLES — REVOIR THÉÂTRE VARIA



TOUT SEMBLAIT IMMOBILE Nathalie Béasse

27 —01.02

A partir de 10 ans

Et si, pour une fois, c'était l'ogre qui semait des petits cailloux pour retrouver son chemin ? Sillonnant les replis de nos imaginaires, une déambulation frondeuse dans la forêt des contes. Un spectacle facétieux et prodigieusement inventif, pour réinventer ces mille et une histoires qui poussent dans les tréfonds de nos féeries intimes.

THÉÂTRE / EN FAMILLES — REVOIR STUDIO VARIA



THE SOFT PARADE Anna Solomin, Gaspard Dadelsen

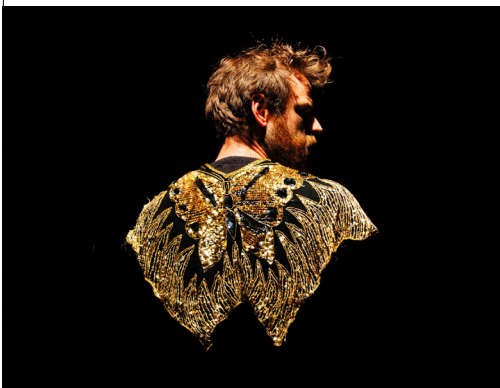
09—16.02

A partir de 12 ans

Comment réconcilier nos envies de douceur et nos élans de révolte ? Une odyssée poétique dans l'imaginaire et les rêves de trois adolescentes qui, le temps d'une nuit, explorent de nouveaux territoires de désir, d'espoir et de dissidence.

Programmation En Familles

THÉÂTRE / EN FAMILLES — CRÉATION
THÉÂTRE VARIA



TADAM
Compagnie Renards /
Effet Mer

20 — 24.02

A partir de 9 ans

Un secret peut-il tenir bien longtemps, quand un enfant décide de partir sur ses traces ? Aussi drôle que profond, un récit initiatique pour petites et grandes, dans lequel la magie perfore nos failles les plus intimes, pour venir à bout des mystères qui s'y cachent.

THÉÂTRE / EN FAMILLES — CRÉATION
THÉÂTRE VARIA



PUISSANT·ES
Compagnie 3637

17—20.04

A partir de 14 ans

Comment souder nos rages, et regrouper nos corps pour passer à l'action ? Inspirée des mouvements de colleuses féministes, une expérience théâtrale hybride et tous publics, qui explore l'énergie d'une forme de résistance contemporaine pour éveiller en nous de nouveaux moteurs de joie et d'émancipation.

LES FABRIQUES

C'est avec une ardeur toujours renouvelée que nous poursuivons, lors de cette saison 23-24, **notre travail avec les publics scolaires et associatifs**. En développant de multiples formes d'activités, nous continuons à tisser des liens étroits avec différents partenaires, le quartier et les publics.

En parallèle de ces activités, **nous ouvrons les portes du théâtre à ceux qui souhaitent découvrir autrement des processus de création**.

Fortes du succès des Fabriques qui ont offert un temps d'échange privilégié avec certains artistes de la saison 22-23, nous avons décidé de renouveler ces rendez-vous et d'imaginer d'autres types de propositions ouvertes. Celles-ci permettront au plus grand nombre de s'immerger dans l'élaboration d'un spectacle et de découvrir les coulisses d'une création.

Dans le prolongement de plusieurs spectacles, **les Fabriques** offriront l'opportunité d'entrer au cœur des processus de création. **Ces rendez-vous ludiques et privilégiés** permettront de rencontrer les artistes programmées, pour amorcer avec elleux un dialogue intime en amont du temps de la représentation, découvrir leur savoir-faire de l'intérieur et expérimenter un pan de leur méthode. Des intervenantes choisies orchestreront ces ateliers, entre adultes ou en famille, autour d'un verre ou d'un goûter.

Plus d'infos sur [varia.be/creez-avec-nous#Les-Fabriques](https://www.varia.be/creez-avec-nous#Les-Fabriques)

FOCUS PRO : ICI BRUXELLES

Mettre la création bruxelloise sur le devant de la scène

Du 12 au 14 mars 2024, Les Brigittines, le Théâtre Les Tanneurs et le Théâtre Varia, en collaboration avec Wallonie-Bruxelles Théâtre Danse, s'unissent à nouveau pour proposer la **2ème édition de ICI BRUXELLES, un focus sur la création bruxelloise à destination des programmeurices en théâtre et danse.**

Pendant trois jours, les programmeurices belges et étrangères ainsi que les publics découvriront, dans les trois lieux, de nombreux spectacles, mais aussi des présentations de projets et participeront à des rencontres avec des artistes.



FOCUS PRO : ICI BRUXELLES

Mettre la création bruxelloise sur le devant de la scène

CRÉER

Ici Bruxelles est né du désir de présenter la vigueur créative de la scène bruxelloise francophone. Nos trois lieux ont en commun de défendre la création contemporaine, de donner des espaces de pensée et de réalisation à des artistes exigeantes qui inventent des formes spécifiques pour raconter les failles et les ressources cachées de nos modes de vie. Des artistes qui créent des spectacles où nos capacités sensibles sont mises en éveil pour affiner nos perceptions, décortiquer nos émotions, laisser apparaître derrière les artifices des fragments de vérité ou d'authenticité.

COLLABORER

Ici Bruxelles, c'est une collaboration, une éthique du faire ensemble, du dialogue, de la recherche de territoires communs. C'est revendiquer les arts vivants comme pratique de tissage de liens, entre les lieux, entre les artistes, avec les professionnels et les publics. Nous mettons en commun nos énergies, nous agissons de concert pour créer un vrai moment de partage.

PARTAGER

Ici Bruxelles, c'est offrir la possibilité à des artistes que nous défendons de montrer leurs démarches, leurs processus et leurs productions. C'est partager avec vous leurs univers et leurs propositions diversifiés et complémentaires. C'est un moment d'échange et de discussion autour d'œuvres abouties et de projets en construction. C'est notre désir de vous rencontrer et de partager avec vous émois artistiques, engagements et convictions.

PARTENAIRES

Nous remercions chaleureusement l'ensemble de nos partenaires sans qui le Théâtre Varia n'existerait pas :



Les partenaires médias :



Nos partenaires culturels, avec qui nous combinons nos forces et mutualisons nos moyens pour la réalisation de spectacles : Charleroi Danse, Kunstenfestivaldesarts, INSAS, La Coop, Le Rideau, Les Halles de Schaerbeek, Les Lundis en Coullisse, Les Midis de la Poésie, Noël au Théâtre, Pierre de Lune, Les Tanneurs, Les Brigitinnes, Up Festival

Les écoles supérieures avec qui nous collaborons et dont le travail favorise l'insertion des futures professionnelles des arts vivants : EFPME Section Régisseur : U25 Technicien de spectacle et U31 costumes de spectacle, INSAS, Haute Ecole Francisco Ferrer – Arts appliqués.

Les écoles secondaires qui nous font confiance pour élaborer en commun des projets de médiation culturelle : Institut de l'Enfant Jésus, Institut Saint Boniface, Athénée Marguerite Yourcenar, Sint-Pieterscollege, Institut Sainte Marie

Nos partenaires associatifs : Article 27, Les Ambassadeurs d'Expression Citoyenne, Radio Panik, Young Thinkers, Reciproque

Sponsors : Taxshelter.be

INFOS PRATIQUES

Adresses des lieux

Théâtre Varia
rue du Sceptre 78
1050 Ixelles

Studio Varia
rue Gray 154
1050 Ixelles

+32 (0)2 640 35 50
info@varia.be
www.varia.be

La billetterie

Par téléphone
+32 (0)2 640 35 50
Du mardi au vendredi
10h – 18h

Au guichet
Au Théâtre Varia
Du mardi au vendredi
10h – 18h
et 1h avant le début
des représentations
au Théâtre Varia et
au Studio Varia

En ligne et par email
varia.be
reservation@varia.be

Le restaurant / bar

Horaires d'ouvertures au Théâtre

Les soirs de représentation, 2h avant et après le spectacle
Les représentations avant 18h, 1h avant et après le spectacle

Horaires d'ouverture au Studio (Bar uniquement)

Les soirs de représentation, 1h avant et après le spectacle
Les représentations avant 18h, 1h avant et après le spectacle

L'équipe

Direction générale et artistique Coline Struyf
Direction financière, administrative et comptable Abdel Makoudi
Direction technique Rémy Brans
Adjointe à la direction générale et artistique Johanne de Bie

MÉDIATION CULTURELLE

Relations à la jeunesse Delphine D'Elia
Relations à l'enseignement supérieur et aux associations
Aaricia Vanhamme

ADMINISTRATION ET FINANCES

Coordination financière, administrative et comptable Guillaume Dendeau
Ressources humaines et production Sandrine De Schauwers

ACCUEIL

info@varia.be
Accueil et billetterie Nathalie Walgraffe
Responsable de billetterie Christine Paquet
Responsable accueil public / Cheffe de salle Théâtre et Studio Varia Marie Glichitch

COMMUNICATION

Responsable de communication Muriel Devémy
Chargée de communication, relations journalistes Sophie Thomine
Chargée de communication digitale Lola D'Estienne d'Orves

TECHNIQUE

Chef plateau Mohamadou Niane
Responsable lumière et régie Tom Van Antro
Création et régie son Laurent Gueuning
Responsable technique Studio Varia Samuel Séraille
Régie son et construction Studio Varia Jean-Maël Guyot
Responsable atelier costume Fabienne Damiean
Entretien Sofian Tabouda, Maimouna Diallo, Frédéric Tondeur
Stagiaire régie mobile Alassane Barri
Stagiaire régie costume Carolina Janela
Stagiaire régie plateau Emilie Buydts
Stagiaire régie lumière Noémi Scantamburlo

Et tou-tes les technicien·nes qui viennent renforcer nos équipes ponctuellement, notamment, José Mendes Bonga, Nicolas Oubraham, Régis Planque, Nicolas Thill, Gwenaël Laroche, Ondine Delaunois, Antoine Vanagt, Marc Grandmougin...

COLLABORATEUR·ICES EXTERNES

Rédaction Jean-Gabriel Vidal
Graphisme et identité graphique Ekta
Développement du site web Bien à vous

CONSEIL D'ADMINISTRATION

Thomas Depryck, Christine Guillain, Rabab Khairy, Philippe Moens, Vincent Raoult, Sabine Ringelheim, Fatoumata Sidibé, Karel Vanhaesebrouck.

CONTACT PRESSE

Sophie Thomine
presse@ varia.be
+32 (0)2 642 20 67